

# Enheder til kontrol af temperatur og fugtighed

**IBS-TH2**



**IBS-TH2 Plus**



**IBS-TH1**



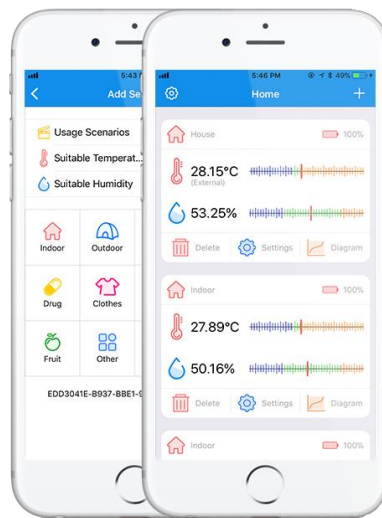
**IBS-TH1 Plus**



**IBS-TH1 Mini**



## Applikation



**Copyright© 2023 Hjemmeriet**

Alle rettigheder forbeholdes.

Ingen del af dette dokument må gengives uden forudgående skriftlig tilladelse.

### **Ansvarsfraskrivelse**

Hjemmeriet har gjort alt for at sikre, at oplysningerne i dette dokument er korrekte og fuldstændige.

Indholdet af dette dokument er dog underlagt revision uden varsel.

Revision: 21. marts 2023

### **Vejledning udarbejdet af:**

Hjemmeriet, Nyvangsvej 93, DK-4100 Ringsted, Danmark, Tlf: +45 23244800

Mail: [Hjemmeriet@Hjemmeriet.com](mailto:Hjemmeriet@Hjemmeriet.com), Web: <https://Hjemmeriet.com>

**Ved spørgsmål eller behov for support:**

**Kontakt salgsstedet**



## Overblik

Inkbird IBS-TH2, IBS-TH2 Plus, IBS-TH1, IBS-TH1 Plus og IBS-TH1 Mini er batteridrevne, trådløse Bluetooth temperatur- og fugtighed dataloggere, som registrerer data, der kan ses, hentes og konfigureres gennem en smartphone applikation.

IBS-THx enhederne kan bruges til overvågning af dit hjem, bil, tøj, kæledyr, frugt, vin og naturligvis i forbindelse med diverse fermenteringer som fremstilling af ost, yoghurt, brød, øl med mere.

Når du én gang har konfigureret enhederne på din smartphone med applikationen, kobler enhederne sig automatisk til din smartphone, når de er inden for rækkevidden af Bluetooth, så du nemt kan kontrollere den aktuelle temperatur og fugtighed eller historikken.

Enhederne kan rumme cirka 30000 målinger, med et konfigurerbart tidsinterval mellem målingerne.

Måleintervallet kan indstilles til 10s, 30s, 1 min, 2 min, 5 min, 10 min, 30 min. Data indsamles som standard med 1 minuts interval og kan på denne måde opbevares på enheden i ca. 20 dage.

For enhederne IBS TH2 Plus, IBS TH1 og IBS TH1 Plus er der inkluderet en ekstern temperaturføler, som kan tilkobles for at måle temperaturen i f.eks. en væske.

Det er ikke muligt at tilkoble en ekstern sensor til IBS-TH2 eller IBS-TH1 Mini.

**Bemærk:** Du kan bruge enheden [IBS-M1](#) til at forbinde dine IBS-THx Bluetooth enheder til internettet via WiFi. Med en IBS-M1 vil du kunne overvåge og styre dine IBS-THx enheder via internettet, uanset hvor du befinder dig.

## Specifikationer

	IBS-TH2	IBS-TH2 Plus	IBS-TH1	IBS-TH1 Plus	IBS-TH1 Mini
Dimensioner	56 mm x 56 mm x 16 mm	56 mm x 56 mm x 17 mm	Ø 56 mm x 17 mm	Ø 64 mm x 20 mm	Ø 35 mm x 10,5 mm
Vægt	35 g	35 g	30 g	53 g	10 g
Batterier	Inkluderet: 2 x AAA Nej	Inkluderet: 2 x AAA Nej	Inkluderet: 1 x AAA Nej	Inkluderet: 2 x AAA Nej	Inkluderet: 2 x CR2032 Ja
Ekstern sensor	Inkluderet: Nej	Inkluderet: Kombineret temperatur- og fugtighedssensor kan tilkøbes	Inkluderet: Nej	Inkluderet: Nej	Inkluderet: Nej
Batteri levetid	Op til 1 år - <b>Se bemærkninger</b>				
Trådløs rækkevidde	Optimalt 50 m, men afhængig af signalforhold og smartphone egenskaber <b>Se bemærkninger</b>				
Temperaturområde	Intern sensor: -40 - 60°C, <b>dog IBS-TH2 Plus: -10 - 60°C</b> Ved ekstern sensor: -40 - 100°C				
Temperaturnøjagtighed	Typisk: ±0,3°C, Maks: ±0,5°C (intern sensor) ±1°C (ved ekstern sensor)				
Fugtighedsområde	-	0 - 99% RF			
Fugtighedsnøjagtighed	-	(25°C, 20 - 80% RF): ±3% RF, Maks: ±4,5% RF (25°C, 0 - 100% RF): Typisk: ±4,5% RF, Maks: ±7,5% RF			
Magnetisk bagside	Ja				Nej
Garanti	1 år				



## Applikation

Åbn App Store eller Google Play eller scan QR koden.

Søg efter "Engbird" for gratis download af applikationen.

(Ja, der står Engbird og ikke Inkbird)

Engbird applikationen virker med iOS 8+ eller Android 4.4+



## Brugsvejledning til Engbird applikationen

Indsæt batteri(er) i enheden.

Brugen af applikationen gennemgås herunder med henvisning til billederne på side 5.

Bemærk, at der kan tilføjes flere enheder til applikationen og at én enhed kan tilkobles applikationer på flere forskellige smartphones.

1: Åbn Engbird applikationen

2: Tryk på "+" eller "Add Sensor" – Placer enheden ved siden af din smartphone og tryk "Done"

3: Vælg et passende "Scenarie" og tryk "Done" – ændringer kan foretages senere.

4: Enheden er registreret og målingerne vises straks.

5: Er enheden en IBS-TH2 Plus, IBS-TH1 eller IBS-TH1 Plus, kan den eksterne sensor tilsluttes, og så viser applikationen målinger fra den eksterne sensor i stedet for den interne sensor.

6: Tryk på "Settings" for at ændre opsætningen for enheden. Du kan ændre opsætningen for enheden mht. navngivningen, måleinterval og muligheder for alarm ved overskridelse af måleværdier.

7: Tryk på "Diagram" for at se enhedens historiske data. Som standard vises temperaturdata og målinger fra seneste døgn.

8: Tryk på "Humidity" for at se fugtighedsdata.

9: Tap på et sted i grafen for at få vist dataværdi, og brug sliderne under grafen for at zoome.

10: Scroll til sidens bund for at eksportere data – Klik på "Export Data".

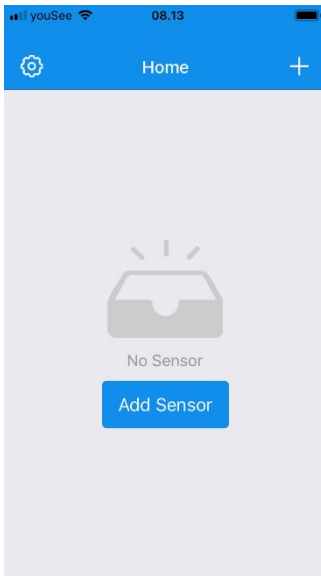
11: Vælg hvortil data skal eksporteres.

12: Eksporteret data i CSV-format.

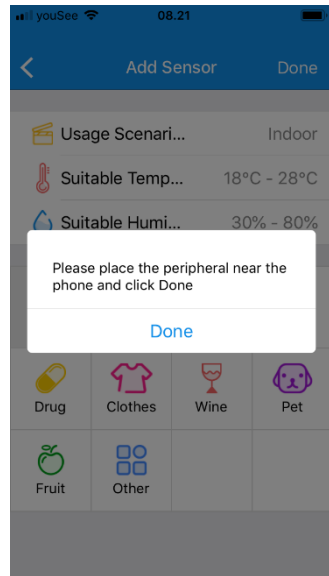


## Bemærkninger

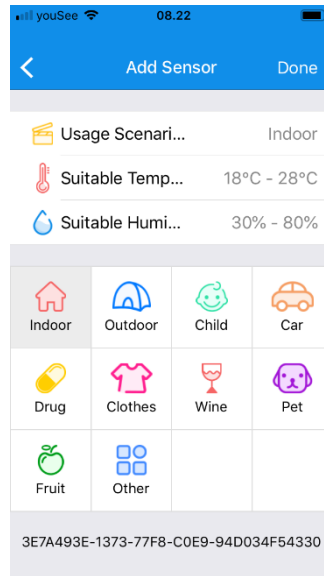
- Du kan bruge enheden [IBS-M1](#) til at konvertere dine Bluetooth enheder til WiFi-enheder. Med en IBS-M1 vil du kunne overvåge og styre dine IBS-TH1/2 enheder via internettet, uanset hvor du befinder dig. Se mere her: <https://hjemmeriet.com/da/visprodukt.php?id=1595&kat=237>
- **Bluetooth rækkevidde**  
Bluetooth rækkevidden afhænger af lokale signalforhold og smartphone egenskaber og er erfaringsmæssigt ikke mere end 10 meter. Signalforholdene forringes ved placering af enheden i køleskab/fryser, hvor afstanden mellem smartphone og enheden derfor kan være reduceret til under 5 meter.
- **Batteri levetid**  
Applikationen viser batteriets tilstand.  
  
IBS-TH2-Plus bruger 2 x AAA.  
IBS-TH2 bruger 2 x AAA.  
IBS-TH1-Plus bruger 2 x AAA.  
IBS-TH1 bruger 1 x AAA.  
IBS-TH1-Mini bruger 1 x CR2032.  
  
AAA-batterier har væsentlig højere kapacitet end CR2032 batterier.  
Under normale temperaturforhold på 15-25°C, og med et datainterval på 1 minut, vil batterilevetiden for IBS-TH2, IBS-TH2-Plus, IBS-TH1 og IBS-TH1-Plus typisk være 6 måneder.  
  
Batterilevetiden for IBS-TH1-Mini er væsentlig kortere end for de 2 andre modeller. Under normale temperaturforhold på 15-25°C, og med et datainterval på 1 minut, vil batterilevetiden for IBS-TH1-Mini typisk være 1 måned.  
Batterilevetiden bliver reduceret, hvis enheden er placeret i køl eller fryser.  
En IBS-TH1-Mini placeret i fryser vil have en batterilevetid på 1-2 uger.
- **Batteri skift**  
Erfaringen viser, at enhederne ikke forbinder korrekt op til applikationen efter et batteriskift. Efter et batteriskift, skal enheden slettes fra applikationen og tilføjes igen. Sørg derfor for at have downloaded data-historikken, inden batteriet løber tør eller inden batteriet tages ud af enheden.
- **Raspberry Pi / Arduino**  
For de IT-kyndige kan IBS-THx enhederne aflæses ved brug af Bluetooth fra f.eks. en Raspberry Pi eller Arduino enhed. Du kan på denne måde opbygge din helt egen klima/kontrol-applikation. Som eksempel har Hjemmeriet på denne måde lavet et temperatur-kontrol-system, som holder styr på temperaturen i vores køleskabe og fryser, med alarmer ved overskridelser af grænser og som fungerer som dokumentation overfor Fødevarekontrollen. Snildt men også ret nørdet. Du finder mere information på <https://hjemmeriet.com/Raspberry-Pi>.



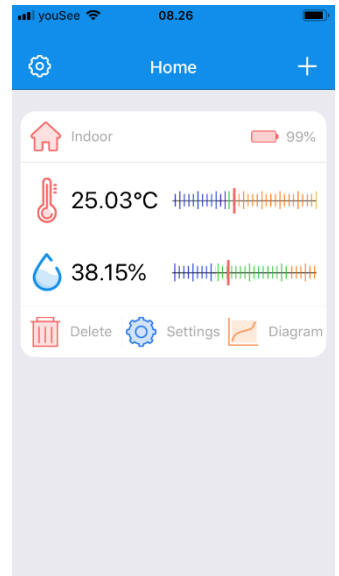
1: Applikation



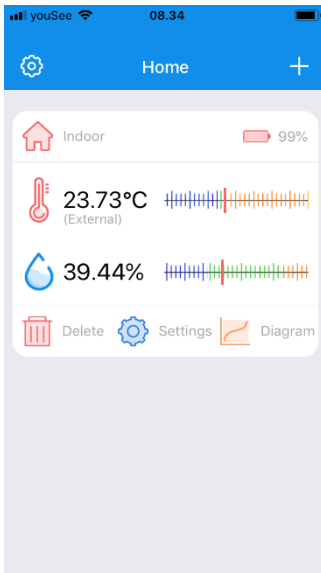
2: Add Sensor



3: Vælg Scenarie



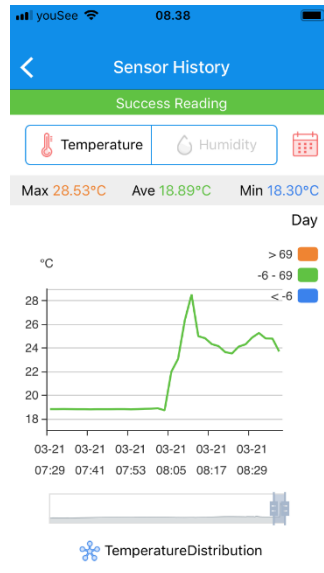
4: Måledata



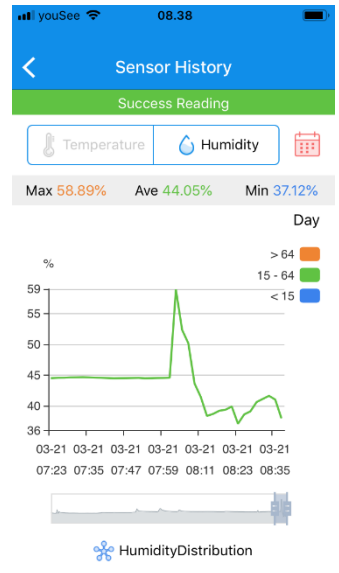
5: Ekstern sensor



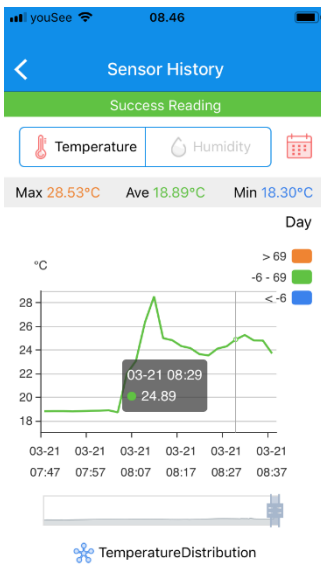
6: Settings



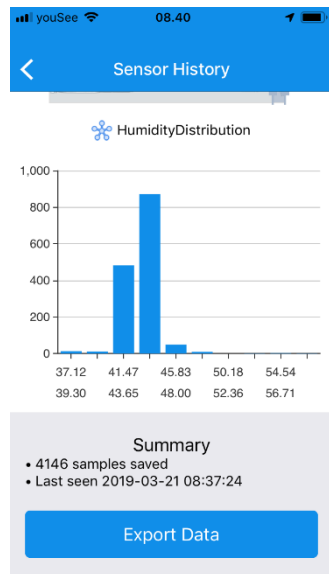
7: Diagram



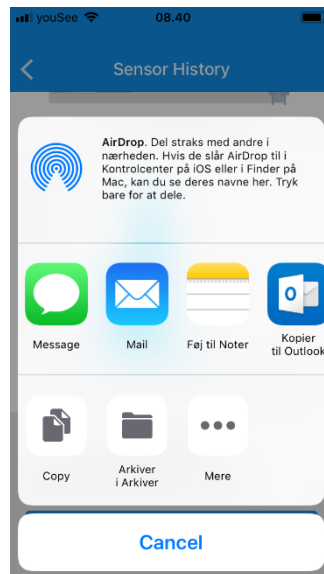
8: Fugtighed



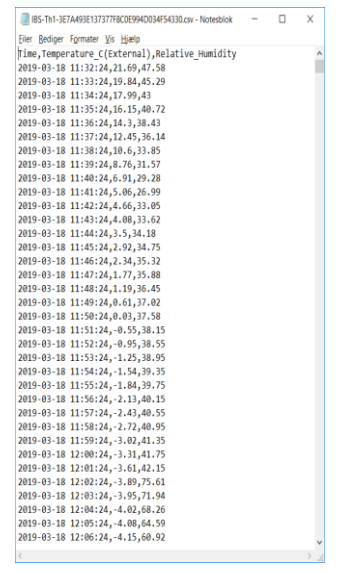
9: Data og Zoom



10: Eksport data



11: Eksport data



12: Data i CSV-format