

# Enheder til kontrol af temperatur og fugtighed

**IBS-TH1**



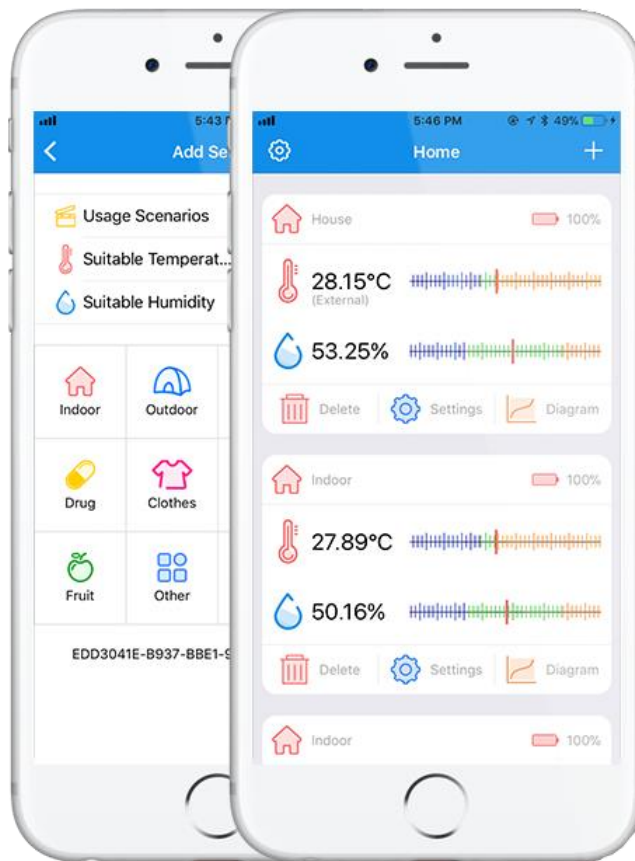
**IBS-TH1 Plus**



**IBS-TH1 Mini**



## Applikation



**Forhandler:** Hjemmeriet, Nyvangsvej 93, DK-4100 Ringsted, Danmark, Tlf: +45 23244800

Mail: [Hjemmeriet@Hjemmeriet.com](mailto:Hjemmeriet@Hjemmeriet.com), Web: <https://Hjemmeriet.com>

## Overblik

Inkbird IBS-TH1, IBS-TH1 Plus og IBS-TH1 Mini er batteridrevne, trådløse Bluetooth temperatur- og fugtighed dataloggere, som registrerer data, der kan ses, hentes og konfigureres gennem en smartphone applikation.

Enhederne kan bruges til overvågning af dit hjem, bil, tøj, kæledyr, frugt, vin og naturligvis i forbindelse med diverse fermenteringer som fremstilling af ost, yoghurt, brød, øl med mere.

Når du én gang har konfigureret enhederne på din smartphone med applikationen, kobler enhederne sig automatisk til din smartphone, når de er inden for rækkevidden af Bluetooth, så du nemt kan kontrollere den aktuelle temperatur og fugtighed eller historikken.

Enhederne kan rumme cirka 30000 målinger, med et konfigurerbart tidsinterval mellem målingerne.

Måleintervallet kan indstilles til 10s, 30s, 1 min, 2 min, 5 min, 10 min, 30 min. Data indsamles som standard med 1 minuts interval og kan på denne måde opbevares på enheden i ca. 20 dage.

For enhederne IBS TH1 og IBS TH1 Plus er der inkluderet en ekstern temperaturføler, som kan tilkobles for at måle temperaturen i f.eks. en væske. Det er ikke muligt at tilkoble en ekstern sensor til IBS-TH1 Mini.

## Specifikationer

	IBS-TH1	IBS-TH1 Plus	IBS-TH1 Mini
Dimensioner	Ø 56 mm x 17 mm	63,5 x 63,5 x 20 mm	Ø 35 mm x 10,5 mm
Vægt	20 g	53 g	10 g
Batterier	1 x AAA-batterier (ikke inkluderet)	2 x AAA-batterier (ikke inkluderet)	1 x CR2032 knap-batterier (2 stk. inkluderet)
Batteri levetid	Op til 1 år – <b>Se bemærkninger, side 4.</b>		
Trådløs rækkevidde	Optimalt 50 m, men afhængig af signalforhold og smartphone egenskaber. <b>Se bemærkninger, side 4.</b>		
Temperaturområde	-40 - 60°C (indre sensor) -40 - 100°C (ekstern probe)		-40 - 60°C
Temperaturnøjagtighed	Typisk: 0,3°C, Maks: ±0,5°C (indre sensor) ±1°C (ekstern probe)		Typisk: ±0,3°C, Maks: ±0,5°C
Fugtighedsområde	0 - 99% RF		
Fugtighedsnøjagtighed	(25°C, 20 - 80% RF): ±3% RF, Maks: ±4,5% RF (25°C, 0 - 100% RF): Typisk: ±4,5% RF, Maks: ±7,5% RF		
Magnetisk bagside	Ja		Nej
Garanti	1 år		

## Applikation

Åbn App Store eller Google Play eller scan QR koden.

Søg efter "Engbird" for gratis download af applikationen.

(Ja, der står Engbird og ikke Inkbird)

Engbird applikationen virker med iOS 8+ eller Android 4.4+

Instruktioner til brug af applikationen findes her:

<https://www.ink-bird.com/engbird-app-instruction.html>



## Brugsvejledning til Engbird applikationen

Indsæt batteri(er) i enheden. Brugen af applikationen gennemgås herunder med henvisning til billederne på side 5.

Bemærk, at der kan tilføjes flere enheder til applikationen og at én enhed kan tilkobles applikationer på flere forskellige smartphones.

1: Åbn applikationen

2: Tryk på "+" eller "Add Sensor" – Placer enheden ved siden af din smartphone og tryk "Done"

3: Vælg et passende "Scenarie" og tryk "Done" – ændringer kan foretages senere.

4: Enheden er registreret og målingerne vises straks.

5: Er enheden en IBS-TH1 eller IBS-TH1 Plus, kan den eksterne temperatursensor tilsluttes, og så viser applikationen målinger fra den eksterne sensor i stedet for den interne sensor.

6: Tryk på "Settings" for at ændre opsætningen for enheden. Du kan ændre opsætningen for enheden mht. navngivningen, måleinterval og muligheder for alarm ved overskridelse af måleværdier.

7: Tryk på "Diagram" for at se enhedens historiske data. Som standard vises temperaturdata og målinger fra seneste døgn.

8: Tryk på "Humidity" for at se fugtighedsdata.

9: Tap på et sted i grafen for at få vist dataværdi, og brug sliderne under grafen for at zoome.

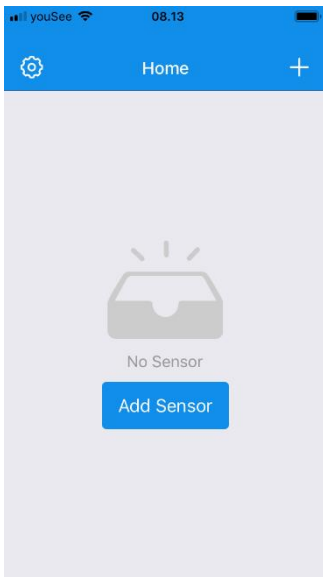
10: Scroll til sidens bund for at eksportere data – Klik på "Export Data".

11: Vælg hvortil data skal eksporteres.

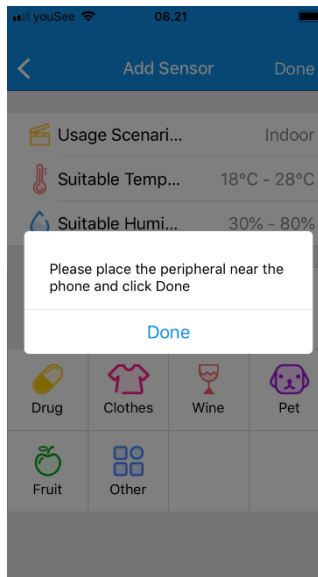
12: Eksporteret data i csv-format.

## Bemærkninger

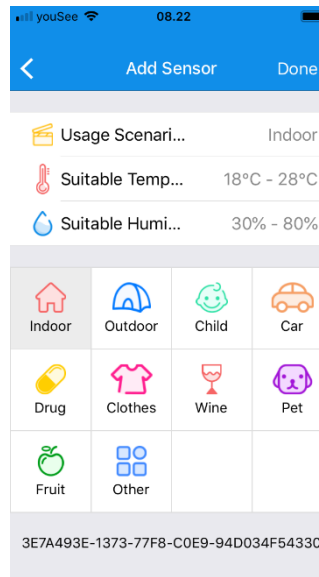
- Bluetooth rækkevidde  
Bluetooth rækkevidden afhænger af lokale signalforhold og smartphone egenskaber og er erfaringsmæssigt ikke mere end 10 meter. Signalforholdene forringes ved placering af enheden i køleskab/fryser, hvor afstanden mellem smartphone og enheden derfor kan være reduceret til under 5 meter.
- Batteri levetid  
Applikationen viser batteriets tilstand.  
Batteristatus vist i applikationen er ikke altid retvisende.  
IBS-TH1 bruger 1 x AAA.  
IBS-TH1-Plus bruger 2 x AAA.  
IBS-TH1-Mini bruger 1 x CR2032.  
AAA batterier har væsentlig højere kapacitet end CR2032 batterier.  
Under normale temperaturforhold på 15-25°C, og med en datainterval på 1 minut, vil batterilevetiden for IBS-TH1 og IBS-TH1-Plus typisk være 6 måneder.  
Batterilevetiden for IBS-TH1-Mini er væsentlig kortere end for de 2 andre modeller. Under normale temperaturforhold på 15-25°C, og med et datainterval på 1 minut, vil batterilevetiden for IBS-TH1-Mini typisk være 1 måned.  
Batterilevetiden bliver reduceret, hvis enheden er placeret i køl eller fryser.  
En IBS-TH1-Mini placeret i fryser vil have en batterilevetid på 1 uge.
- Batteri skift  
Erfaringen viser, at enhederne ikke forbinder korrekt op til applikationen efter et batteriskift.  
Efter et batteriskift, skal enheden slettes fra applikationen og tilføjes igen. Sørg derfor for at have downloaded data-historikken, inden batteriet løber tør eller inden batteriet tages ud af enheden.



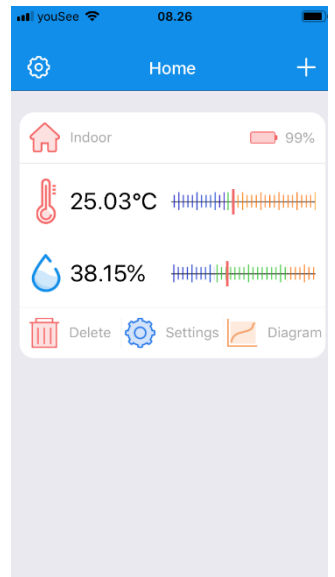
1: Applikation



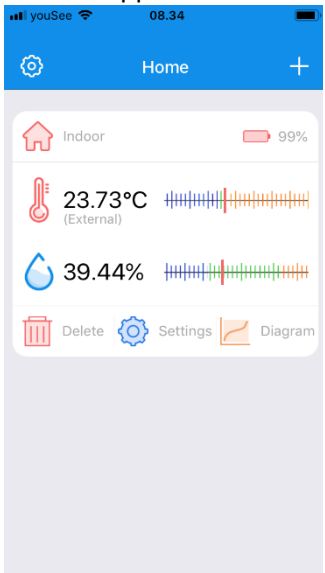
2: Add Sensor



3: Vælg Scenarie



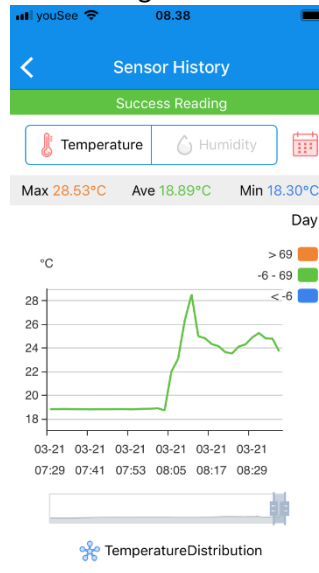
4: Måledata



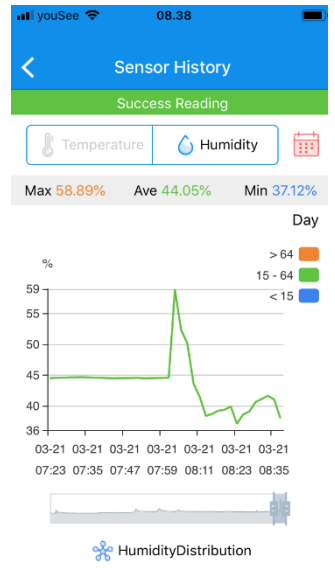
5: Ekstern sensor



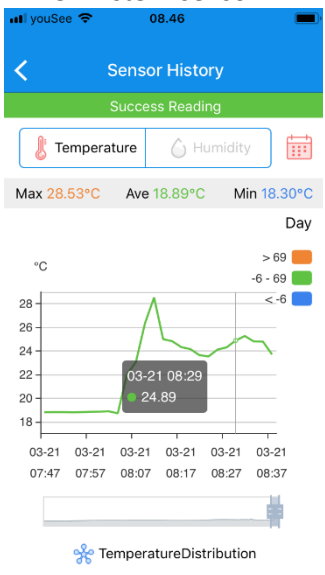
6: Settings



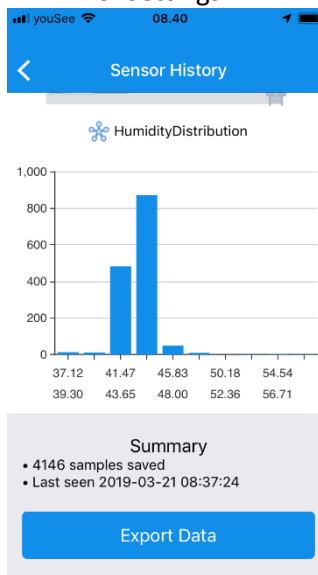
7: Diagram



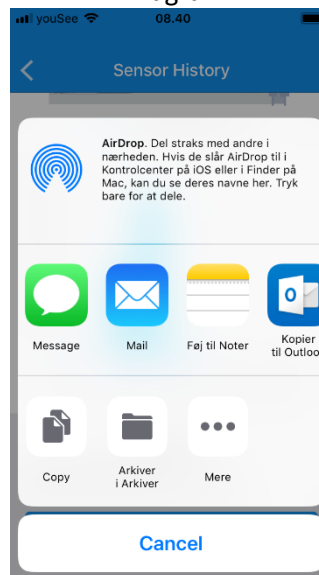
8: Fugtighed



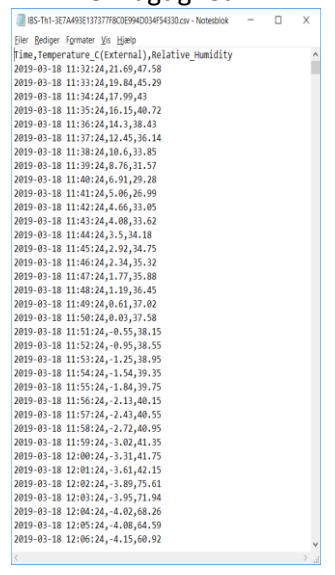
9: Data og Zoom



10: Eksport data



11: Eksport data



12: Data i csv-format